

Iconographie

Images disponibles dans le cadre de la promotion et pendant la durée de l'exposition « Les Nadar, une légende photographique » uniquement. Les images ne peuvent faire l'objet d'aucune retouche ni d'aucun recadrage et doivent être accompagnées de leurs légendes et mentions obligatoires. 5 visuels maximum au choix sont exonérés de redevance d'utilisation.



Félix Nadar, *Autoportrait au costume rayé*. Réalisé à la lumière électrique, 1861

© J. Paul Getty Museum
Digital image courtesy of the Getty's
Open Content Program
Image exonérée de droits,
téléchargement et conditions
d'utilisation sur [getty.edu/about/
whatwedo/opencontent.html](https://www.getty.edu/about/whatwedo/opencontent.html)



Adrien Tournachon, *Autoportrait au chapeau de paille*, vers 1854
BnF, département des Estampes et de la photographie



Paul Nadar, *Autoportrait instantané devant l'opéra*, vers 1890
BnF, département des Estampes et de la photographie



Adrien Tournachon, *Portrait de Félix Nadar*, vers 1854
BnF, département des Estampes et de la photographie



Félix Nadar, *Paul Nadar enfant et deux membres de l'ambassade japonaise*, 1862
BnF, département des Estampes et de la photographie



Félix Nadar, *Félix Nadar et sa femme Ernestine posant en ballon dans leur atelier*, épreuve non recadrée, vers 1863
BnF, département des Estampes et de la photographie



Félix Nadar, *Charles Baudelaire*, 1862
BnF, département des Estampes et de la photographie



Félix Nadar, *Théophile Gautier et ses chats*, Dessin au fusain vers 1853
BnF, département des Estampes et de la photographie



Adrien Tournachon, *Gérard de Nerval*, 1855
BnF, département des Estampes et de la photographie



Adrien Tournachon, *Les frères Goncourt*, vers 1855
BnF, département des Estampes et de la photographie



Adrien Tournachon, *Gustave Doré*, vers 1854
BnF, département des Estampes et de la photographie



Félix Nadar, *Alexandre Dumas*, Épreuve sur papier salé vernie, d'après un négatif sur verre au collodion, 1855
BnF, département des Estampes et de la photographie



Paul Nadar, *Caran d'Ache*, 1886
BnF, département des Estampes et de la photographie



Félix et Paul Nadar, *Victor Hugo sur son lit de mort*, 1885
BnF, département des Estampes et de la photographie



Adrien Tournachon, *Musette*, 1854-1855
BnF, département des Estampes et de la photographie



Paul Nadar, *Sarah Bernhardt dans Pierrot assassin*, vers 1883
BnF, département des Estampes et de la photographie



Félix Nadar, *Sarah Bernhardt, drapée en noir*, 1864
BnF, département des Estampes et de la photographie



Paul Nadar, *Joséphine Baker*, vers 1930
BnF, département des Estampes et de la photographie



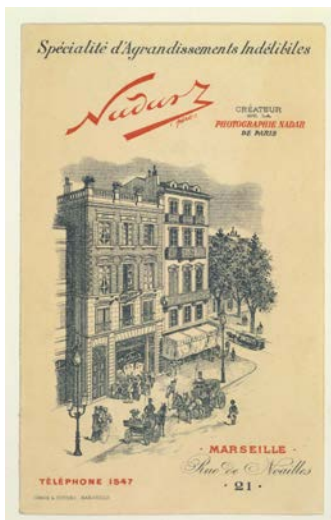
Paul Nadar, *Stéphane Mallarmé*, 1897
BnF, département des Estampes et de la photographie



Félix Nadar, *Main du banquier* « cliché obtenu à la lumière diurne. Epreuve tirée à la lumière électrique », 1861
BnF, département des Estampes et de la photographie



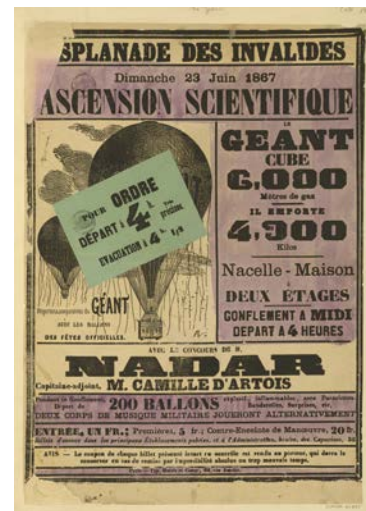
Félix Nadar, *George Sand*. Planche comprenant huit tirages argentiques postérieurs d'après des négatifs sur verre au collodion 1864
BnF, département des Estampes et de la photographie



Félix Nadar, *Publicité pour l'atelier du 21 rue de Noailles à Marseille, vers 1897*
BnF, département des Estampes et de la photographie



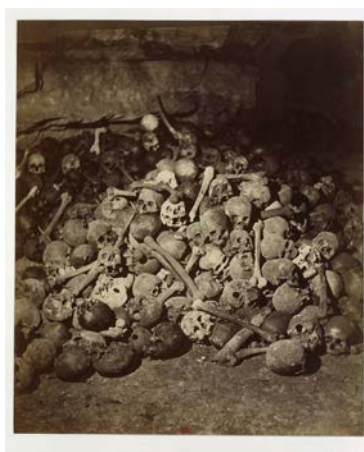
Affiche publicitaire pour l'atelier d'Adrien Tournachon, 1856
BnF, département des Estampes et de la photographie



Félix Nadar, *Affiche pour l'ascension du géant, gravure sur bois, 1863*
BnF, département des Estampes et de la photographie



Félix Nadar, *Intérieur du géant, 1863*
BnF, département des Estampes et de la photographie



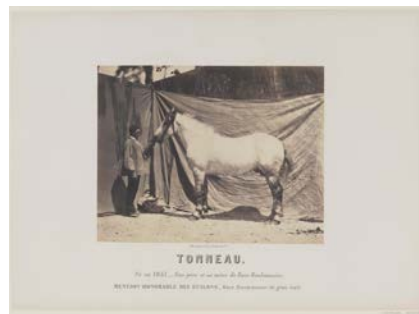
Félix Nadar, *Catacombes, crypte n°9, 1862*
BnF, département des Estampes et de la photographie



Félix Nadar, *Reconstitution du traînage du Géant en atelier en vue de la réalisation du tableau d'Adrien Tournachon, 1864*
BnF, département des Estampes et de la photographie



Adrien Tournachon, *Vache de Wienerwalf, vers 1856*
BnF, département des Estampes et de la photographie



Adrien Tournachon, *Etalon Tonneau, vers 1860*
BnF, département des Estampes et de la photographie



Adrien Tournachon, *Taureau charolais blanc, vers 1856*
BnF, département des Estampes et de la photographie