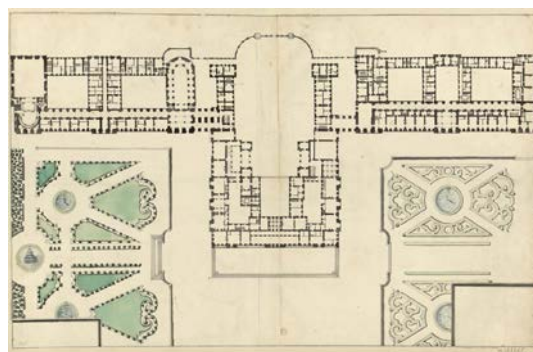


Communiqué de presse



Château de Versailles. Vue et perspective du château du côté de l'entrée, [entre 1701 et 1788].
BnF, dép. Estampes et photographies



Agence Robert de Cotte. Château de Versailles. Plan du rez-de-chaussée et des parterres du midi et du nord, [1685].
BnF, dép. Estampes et photographies

VERSPERA s'enrichit d'estampes et dessins des collections de la Bibliothèque nationale de France

Le projet **VERSPERA**, *numérisation et modélisation des plans de Versailles sous l'Ancien Régime* s'enrichit de quelque 560 estampes et dessins issus des collections de la Bibliothèque nationale de France. Des plans, coupes et élévations concernant le château, les jardins et la Ville de Versailles issus des fonds « Robert de Cotte » et « Topographie française » de la BnF ont été mis en ligne, donnant accès à plus de 820 nouvelles images exceptionnelles.

Le projet de recherche **VERSPERA** vise à rendre accessibles à tous les plans du domaine de Versailles sous l'Ancien Régime et à en restituer certains espaces grâce à la numérisation et à la modélisation 3D. Ce programme, porté par le Centre de recherche du château de Versailles en partenariat avec les Archives nationales, la Bibliothèque nationale de France et le laboratoire ETIS (Équipes Traitement de l'Information et Systèmes, UMR8051, université de Cergy-Pontoise / ENSEA Cergy / CNRS), avec le soutien financier de la Fondation des sciences du patrimoine (EUR-17-EURE-0021) et du ministère de la Culture permet un accès facilité à une source patrimoniale d'exception pour la communauté internationale des chercheurs et du grand public. Un corpus de documents est en effet progressivement mis en ligne depuis 2017 via la banque d'images du Centre de recherche du château de Versailles et sur les sites des Archives nationales et de la Bibliothèque nationale de France pour leurs fonds respectifs.

La richesse des collections de la BnF permet aujourd'hui d'enrichir le projet **VERSPERA** de pièces majeures. Le corpus versé par la BnF est issu de deux fonds principaux : le fonds d'architecture dit « Robert de Cotte » et celui de la « Topographie française ».

Robert de Cotte, architecte de Louis XIV et intendant des bâtiments du Roi, a beaucoup travaillé pour le château de Versailles à la fin du XVII^e et au début du XVIII^e. La BnF conserve de très nombreux dessins pour ses projets concernant le château ou les jardins, qui viennent aujourd'hui enrichir le corpus **VERSPERA**. Le fonds « Robert de Cotte », qui, au delà du château de Versailles, regroupe des plans et dessins documentant 430 édifices français et étrangers, est entièrement numérisé et accessible sur Gallica, la bibliothèque numérique de la BnF (gallica.bnf.fr).

L'ensemble versé par la BnF dans le projet **VERSPERA** comprend également des dessins et estampes des XVII^e et XVIII^e siècles conservés dans les albums de la série de la Topographie française, consacrés au château et au parc de Versailles.

<https://verspera.hypotheses.org/>

<http://www.banqueimages.chateauversailles-recherche.fr>

Contacts presse :

BnF : Isabelle Coilly - isabelle.coilly@bnf.fr / presse@bnf.fr - 01 53 79 40 11

Marie Payet, chef du service de presse et des partenariats médias - marie.payet@bnf.fr

Château de Versailles : Aurélie Gevrey-Dubois - aurelie.gevrey@chateauversailles.fr - 01 30 83 77 03