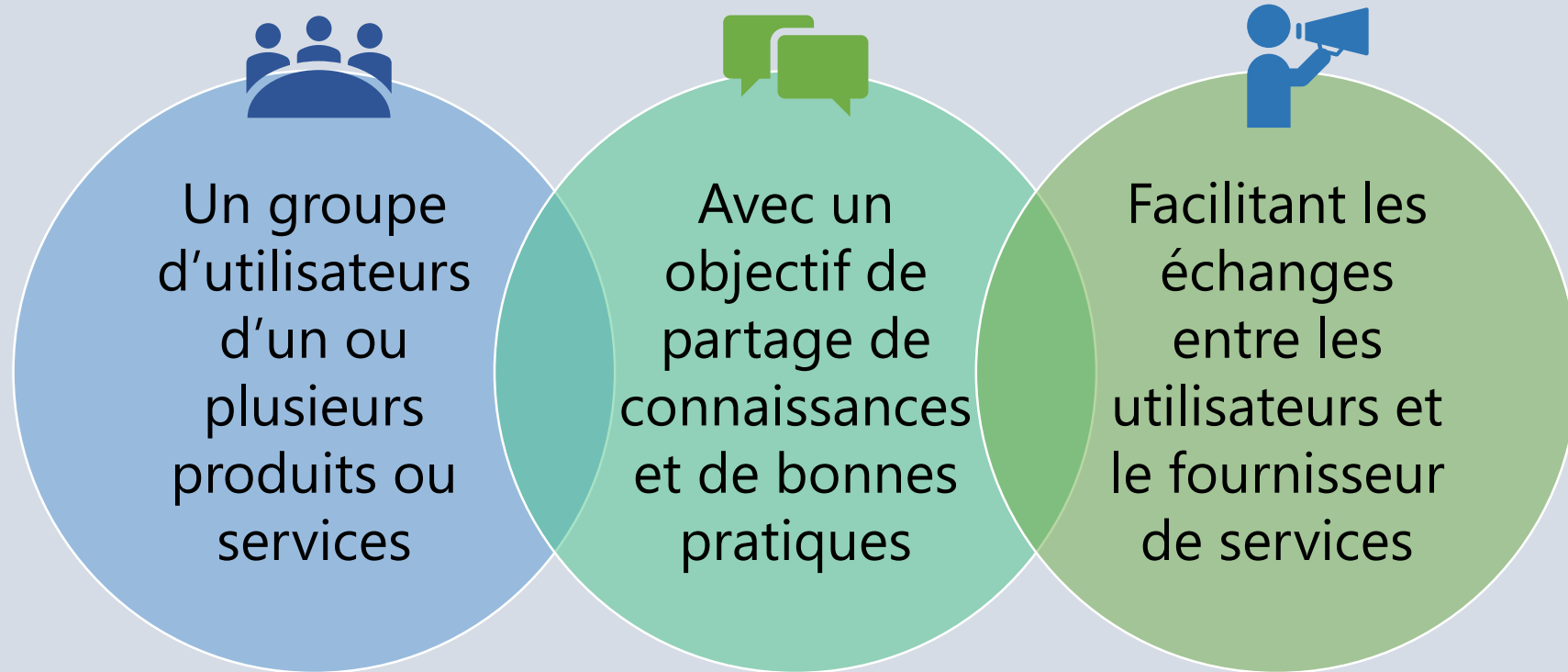


2026 : le Club des utilisateurs des données de la BnF vous ouvre ses portes

Anne Mourand-Sarrazin (BnF), **Nadeige Chaminade**
(Bibliothèques de la Ville de Paris), **Didier Thébault** (FULBI),
Florian Borio (Médiathèques de Toulon)

Un « club utilisateurs », qu'est-ce que c'est ?



Pourquoi un club utilisateurs des données de la BnF ?

Évolution de la diffusion des données de la BnF

Fin du programme national Transition bibliographique (Abes / BnF)

Répondre aux divers besoins de récupération

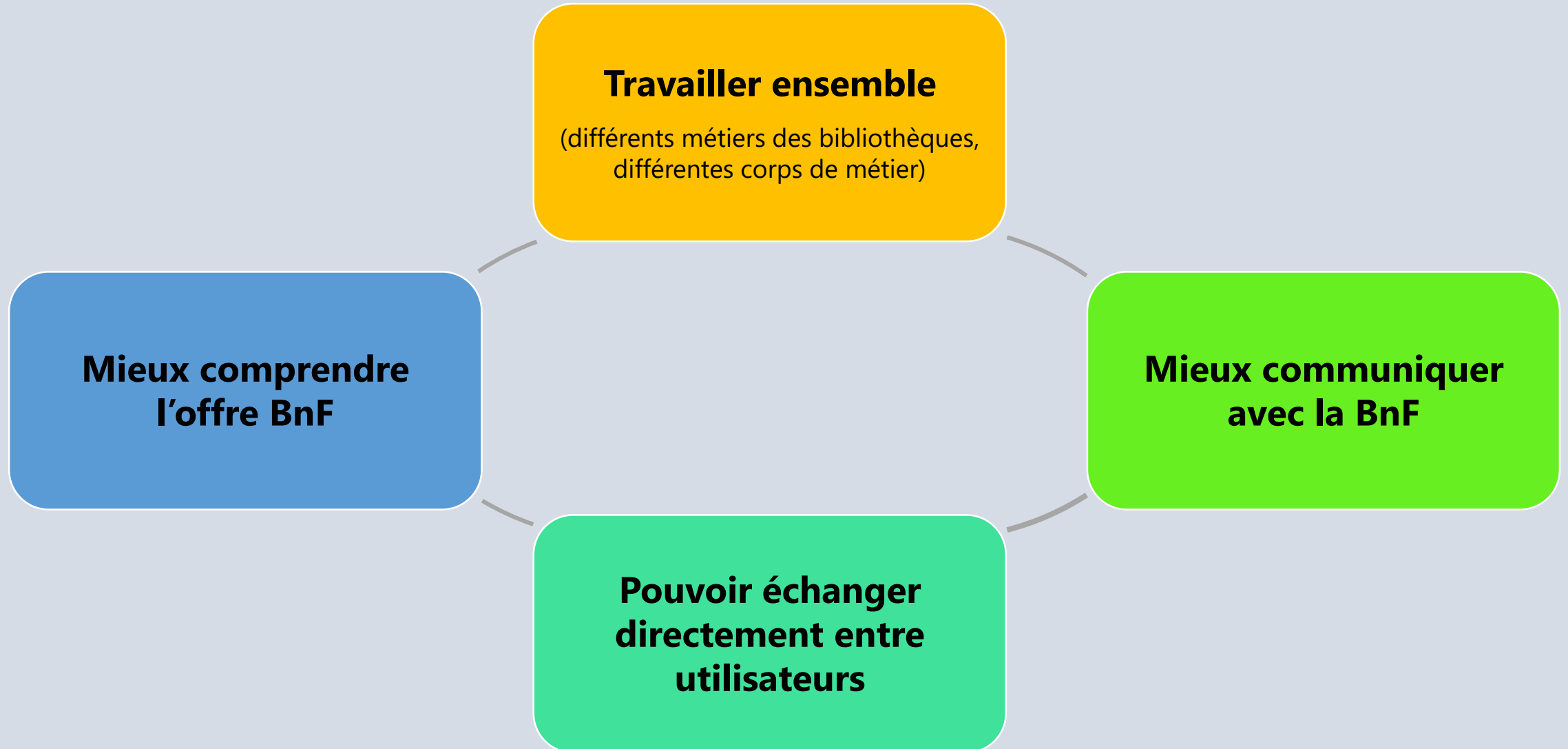
Travailler sur les évolutions

Nécessité d'un accompagnement renforcé par la BnF

Des enjeux toujours d'actualité

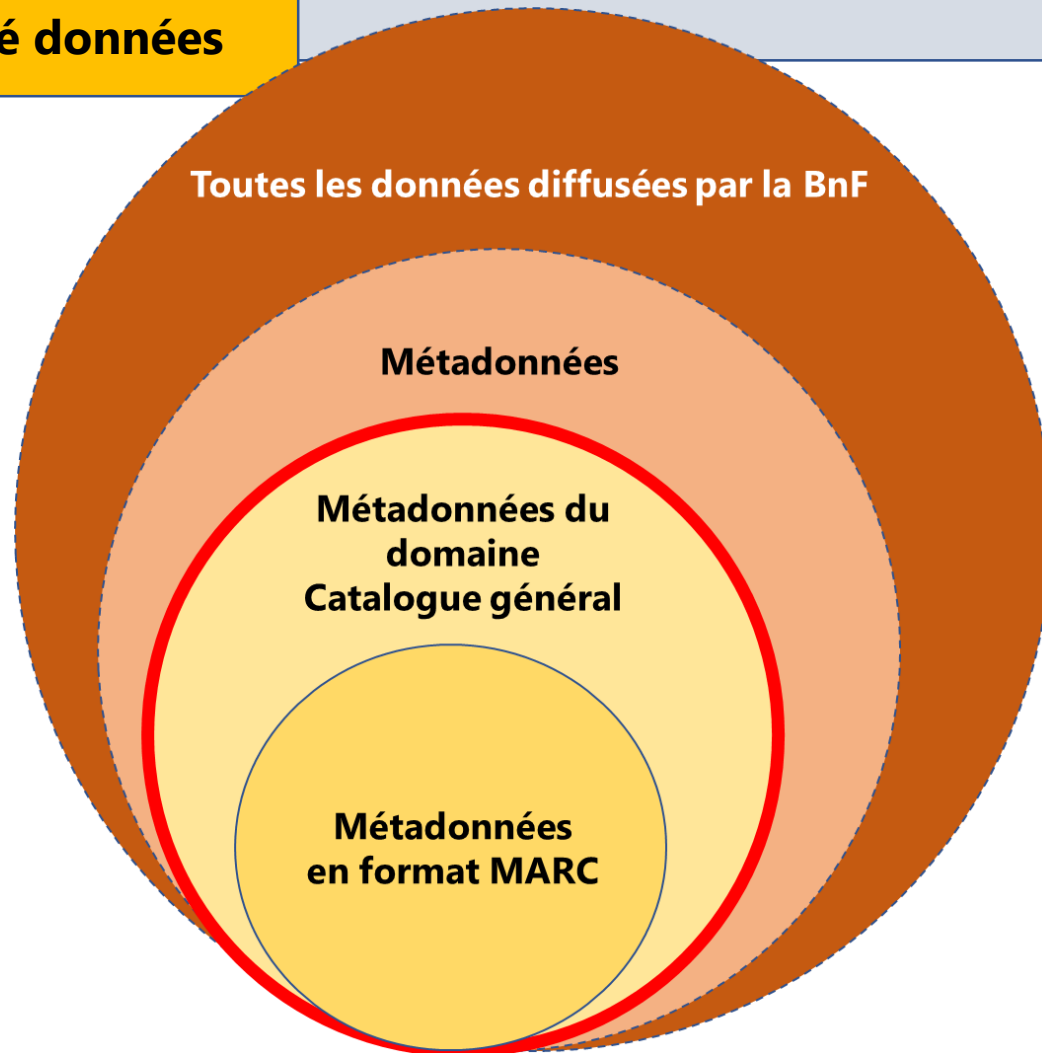
Chaque agence accompagne son réseau

Répondre à des besoins multiples



Périmètre du projet à son lancement

Côté données



Côté utilisateurs



**Professionnels des bibliothèques,
du livre et de la documentation**

La démarche

2025

Travaux préparatoires
par un groupe pilote
coordonné par la BnF



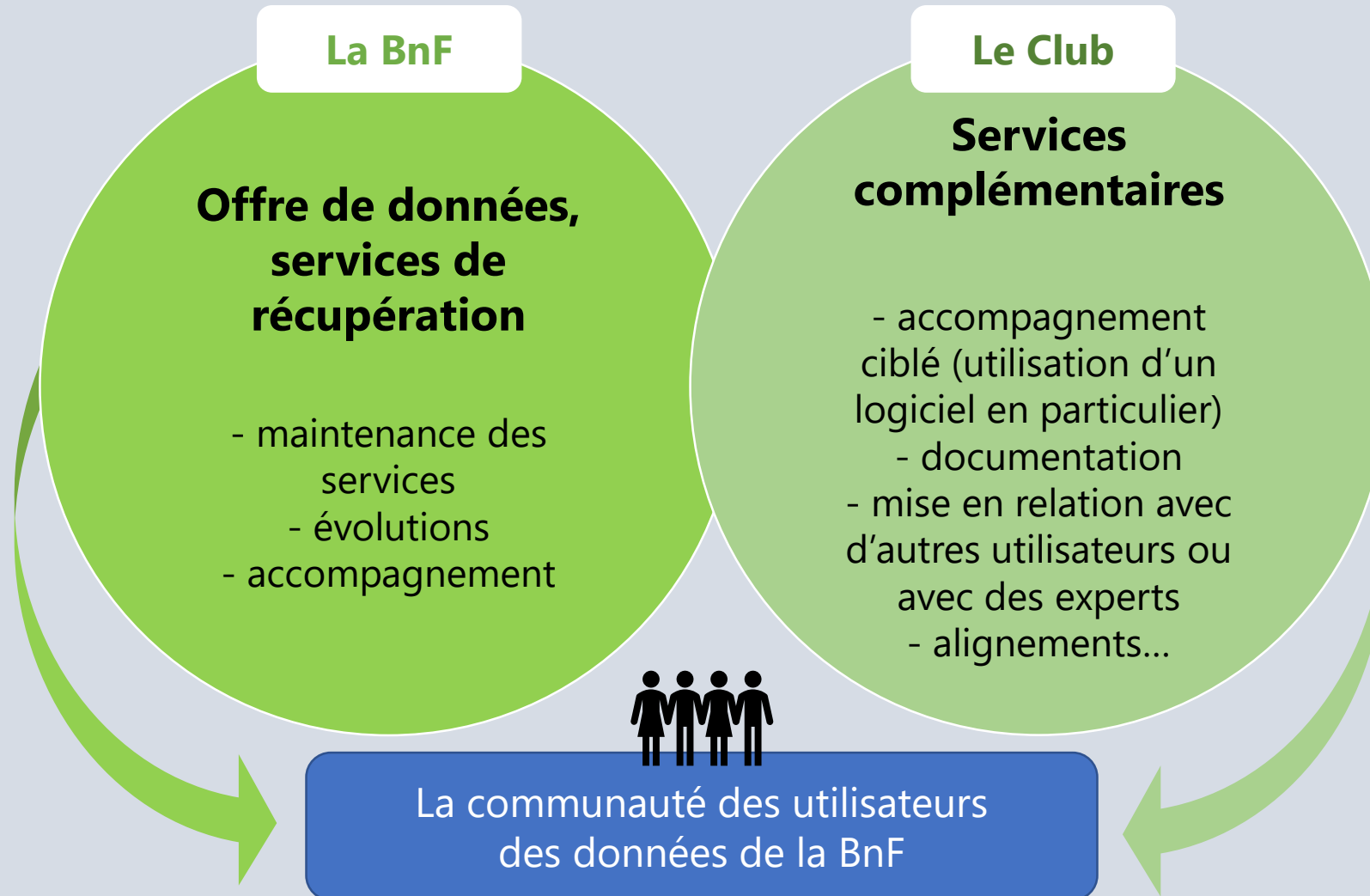
2026

Ouverture du Club

Le groupe pilote

PMB Services
Réseau de lecture BiblioMondo
publique Paris-Vallée de la Marne
Lycée général et Réseau des bibliothèques de la Ville de Paris
Flora Software Agence technologique Jean-Paul II de Compiègne
bibliographique de l'enseignement supérieur (Abes)
BibLibre Fédération des utilisateurs de logiciels pour bibliothèques, information et documentation
Médiathèque départementale du Puy-de-Dôme Bibliothèque publique d'information (BPI)
Archimed Réseau des Bibliothèques des Musées Nationaux Médiathèques de Toulon
Bibliothèque municipale de Fresnes Dilicom
Bibliossimo

Club et BnF : des périmètres distincts



Les missions du Club utilisateurs

Le Club propose des moyens d'échanger entre utilisateurs

- Le Club permet aux utilisateurs de partager leurs retours d'expérience sur l'utilisation des données et services de la BnF
- Le Club propose un accompagnement par des référents répertoriés dans les services de la BnF et parmi ses membres et acceptant d'être recours sur des sujets définis
- Le Club permet à ses membres de collaborer sur des projets et des outils communs
- Le Club permet à ses membres d'échanger et réfléchir en commun sur des questions de fond et de prospective

Permettre les échanges

Le Club se fait le porte parole/relais des besoins des utilisateurs

- Le Club se fait le porte parole ou le relais des besoins des utilisateurs auprès de la BnF
- Le Club collabore avec la BnF pour l'amélioration de ses services
- Le Club se fait le porte parole/relais des besoins des utilisateurs auprès d'autres instances

Relayer les besoins

Le Club donne accès à de la documentation et à des formations

- Le Club effectue une veille et diffuse des informations sur la documentation et les formations produites par le BnF et d'autres instances
- Le Club produit de la documentation
- Le Club organise des formations
- Le Club communique sur son existence et ses activités

Donner accès à de la documentation et à des formations



Rejoignez-nous !

Le futur Club vous intéresse ?
Inscrivez-vous sur le
formulaire suivant :



<https://grist.numerique.gouv.fr/o/cub/forms/oWxbzkRqCfYta9LCGAcdoH/5>

Retrouvez les informations concernant le Club sur
api.bnf.fr, rubrique Métiers du livre :

Club des utilisateurs des données de la BnF

Le Club des utilisateurs des données de la BnF ouvrira en 2026.

Vous pouvez consulter cette [page d'information sur le projet](#) ou vous inscrire sur [ce formulaire](#) si vous êtes intéressé-e.

