



Cécile Cecconi

Responsable des métadonnées

Portail national de l'édition accessible et adaptée

Description et découvrabilité des collections accessibles à la BnF

état des lieux et perspectives

Journée professionnelle "Métadonnées de la BnF : diffusion, services et utilisations"

4 décembre 2025

Plan de la présentation

- 1- Livres accessibles et adaptés, de quoi parle-t-on ?
- 2- Les collections accessibles à la BnF
- 3- Recueil des besoins pour le Portail national de l'édition accessible et adaptée (PNEAA) : quels enseignements pour les données d'accessibilité ?
- 4- Quelles perspectives d'évolution pour les catalogues ?

1- Livres accessibles et adaptés, de quoi parle-t-on ?

2- Les collections accessibles à la BnF

3- Recueil des besoins pour le Portail national de l'édition accessible et adaptée (PNEAA) : quels enseignements pour les données d'accessibilité ?

4- Quelles perspectives d'évolution pour les catalogues ?

Les publics



DYS



L'édition nativement accessible

Braille

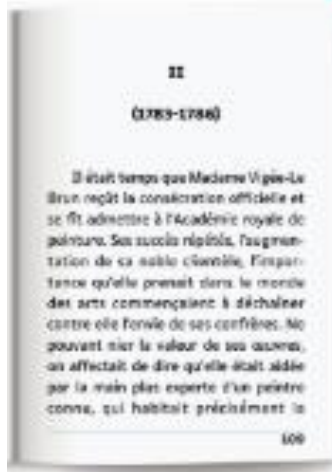
Pictogrammes

Texte numérique



Illustrations tactiles

Grands caractères



Audio

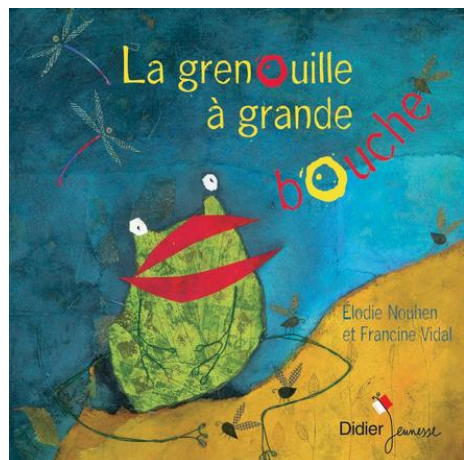


Facile à lire et à comprendre (FALC)



Langue des signes française (LSF)

L'édition adaptée



Adaptation complète en LSF par les bibliothèques de la Ville de Paris

Adaptation complète en braille numérique abrégé par l'association Valentin Haüy



La tresse

LAETITIA COLOMBANI

Auteur : [Colombani, Laetitia](#)

Les destins croisés de trois femmes, sur trois continents différents. En Inde, Smita est intouchable. Elle rêve de voir sa fille échapper aux traditions et apprendre à lire. Julia est ouvrière à Palerme. Quand son père est victime d'un grave accident, elle découvre que l'atelier familial est ruiné. Enfin, Sarah, avocate canadienne, apprend qu'elle est atteinte d'un cancer du sein. ©Electre 2017

Support : Braille numérique

Genre : Romans

Durée : Non renseigné

[Télécharger le livre en braille abrégé, table française](#)

[Télécharger le livre en braille abrégé, table américaine](#)

[Télécharger le livre en braille intégral, table française](#)

[Télécharger le livre en braille intégral, table américaine](#)

1- Livres accessibles et adaptés, de quoi parle-t-on ?

2- Les collections accessibles à la BnF

3- Recueil des besoins pour le PNEAA : quels enseignements pour les données d'accessibilité ?

4- Quelles perspectives d'évolution pour les catalogues ?

Platon

{ BnF

Plateforme de Transfert des Ouvrages Numériques

Loi Exception handicap

Bienvenue sur Platon

PLATON est une plateforme sécurisée d'échange de fichiers, mise par la BnF à disposition des éditeurs et des organismes habilités, dans le cadre de [l'exception handicap au droit d'auteur](#).

Le catalogue [Tout public](#) contient la liste des titres adaptés déposés sur PLATON à destination des bénéficiaires de cette exception.

Tout public



Repérer les titres adaptés déposés sur Platon

Organismes



Demander des ouvrages
Télécharger et déposer des fichiers
> [En savoir plus](#)

Éditeurs



Suivre les demandes
Déposer des fichiers
> [En savoir plus](#)

Accéder à mon espace

* Les champs ci-dessous sont obligatoires

Mon identifiant* :

> [Vous avez oublié votre identifiant.](#)


Mon mot de passe* :

> [Vous avez oublié votre mot de passe.](#)

[se connecter](#)

Catalogue général de la BnF

AFFINER

Accessibilité 

Documents audiovisuels avec sous-titrages adaptés (13 541)

Gros caractères (11 505)

Avec livre numérique accessible (1 301)

Braille (782)

Langue des signes française (209)

Documents audiovisuels pour les non-voyants et malvoyants (57)

Langue des signes (26)

Documents audiovisuels pour les personnes atteintes de déficience cognitive (23)

Documents audiovisuels pour les personnes atteintes de déficience motrice (8)

- Facette « Accessibilité »
 - Regroupe des informations disséminées dans plusieurs zones Intermarc
- Ses limites :
 - livres avec des aides visuelles à la lecture (édition « DYS »)
 - livres en Facile à lire et à comprendre (FALC)
 - livres avec des illustrations tactiles
 - livres avec des suppléments audio ou vidéo accessibles via QR code
 - livres numériques
 - le dépôt légal des livres numériques n'est pas encore actif

Gallica

Notre collection

Rechercher dans les 10 millions de documents de Gallica



[recherche avancée >](#)



Plus de 1200 EPUB 3 accessibles sur Gallica.

Portail national de l'édition accessible et adaptée (PNEAA)

- Projet initié par le Comité interministériel du handicap (CIH)
- Réalisation technique pilotée par la BnF
- 3 services clés :
 - **catalogue public**
 - **bibliothèque numérique**
 - **demandes d'adaptations**

- 1- Livres accessibles et adaptés, de quoi parle-t-on ?
- 2- Les collections accessibles à la BnF
- 3- Recueil des besoins pour le Portail national de l'édition accessible et adaptée (PNEAA) : quels enseignements pour les données d'accessibilité ?**
- 4- Quelles perspectives d'évolution pour les catalogues ?

Méthodologie



Échanges avec des professionnels

Transcripteurs, éditeurs, bibliothécaires, groupes de travail de l'IFLA



Etude quantitative et qualitative auprès des utilisateurs potentiels

Réalisée avec des spécialistes de l'accessibilité



Comparaison de différents modèles de données et catalogues en ligne

RDA-FR, UNIMARC, MARC21, ONIX, schema.org

Platon, Banque de données de l'édition adaptée, ABC consortium, sites commerciaux, sites de bibliothèques, etc.

Centrer la réflexion sur les besoins utilisateurs

(réfléchir à partir de personas)

- Plusieurs types de lecture possibles pour une même personne (objectif / lieu / état de fatigue)



Comment améliorer la description des caractéristiques d'accessibilité ?

Viser une interface simple (≠ métadonnées simples)

- Groupement par œuvre plébiscité
- Possibilité de rechercher par profils (ex : compatibilité avec les modalités de lecture)

Privilégier une approche par type d'accessibilité (et non par handicap)

- Un mode de lecture ≠ Un handicap?

S'inscrire dans l'existant

- Utilisation d'un modèle normalisé (suggestions d'évolution)
- Réflexion sur l'enrichissement des descriptions

Trouver un livre en grands caractères



Elise, 72 ans
Malvoyante

« J'ai besoin de livres imprimés en grand.

Les livres que je préfère sont imprimés en Luciole (taille 16) ou Arial (taille 18).

Je viens aussi de découvrir la lecture sur tablette, grâce à ma petite-fille. C'est plus facile à transporter ! »

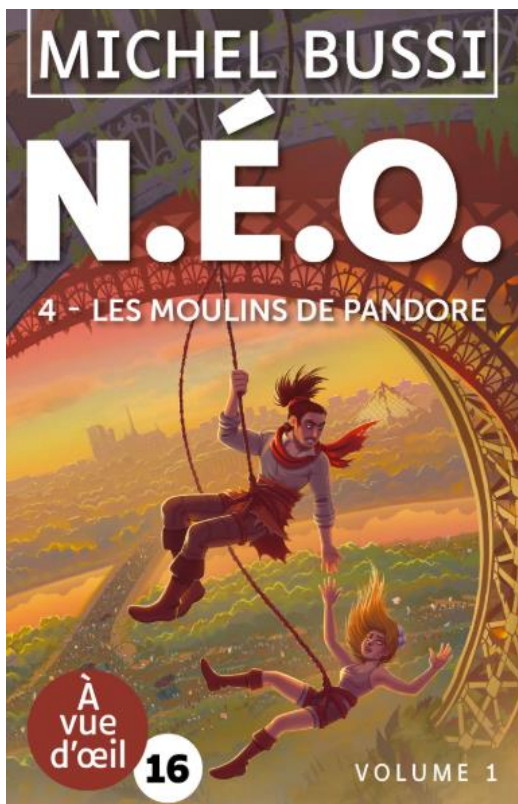


Accessibilité	Grands caractères
Police	Luciole 16 ou Arial 18



Accessibilité	Livre numérique accessible
Lisibilité	Mise en page adaptable ou fixe (avec grands caractères)
Compatibilité	Fichier lisible sur son outils de lecture

UNIMARC et les livres en grands caractères



003 <http://catalogue.bnf.fr/ark:/12148/cb47324065x>

106 .. \$a d

181 .0 \$6 01 \$a i \$b xxxe

181 .. \$6 02 \$c txt \$2 rdacontent

182 .0 \$6 01 \$a n

182 .. \$6 02 \$c n \$2 rdamedia

200 1. \$a Les moulins de Pandore \$b Texte imprimé \$e roman
\$f Michel Bussi

205 .. \$a [Éd. en] grands caractères

214 .0 \$a Carrières-sur-Seine \$c À vue d'œil \$d DL 2023

225 |. \$a 16 \$x 2555-7548

330 .. \$a [...] Édition en grands caractères avec la typographie Luciole pour une lecture plus facile. Texte intégral sans modifications ni coupures. " \$2 éditeur

410 .0 \$0 45307097 \$t 16 (Carrières-sur-Seine) \$x 2555-7548
\$d 2023

➔ **Forme de la ressource -
Présentation matérielle**
d=« impression en gros
caractères »

➔ **Mention d'édition**
Grands caractères

➔ **Collection**
Taille des caractères

➔ **Résumé**
Nom de la police

RDA-FR et les livres en grands caractères

Besoin utilisateur	Entité RDA-FR	Attribut RDA-FR
Police	Manifestation	Pas d'élément dédié
Type d'accessibilité ; Taille des caractères	Manifestation	Taille des caractères Ex : « Gros caractères », « Caractères géants », « Caractères géants (corps 36) »
Notes sur la présentation	Manifestation	Particularités d'une caractéristique typographique Ex : « Un volume est en transcription braille intégral et en gros caractères »

Trouver un livre en braille numérique et en audio (voix de synthèse)



Aïssatou, 21 ans
Aveugle

« Pour mon mémoire, je cherche un livre numérique sur la gestion de projet (lisible en braille numérique, avec une table des matières cliquable et des illustrations décrites).

Pour me reposer, je vais parfois utiliser la synthèse vocale : je voudrais que les termes anglais soient correctement prononcés. Comme je vais citer le livre dans ma bibliographie, je souhaiterais que les numéros de pages soient identifiés »



Accessibilité	Livre numérique accessible
Lisibilité	Lisible en braille ou voix de synthèse
Points de repère	Table des matières cliquable ; Numéros de page
Images	Images décrites
Fonctionnalité	Balilage de la langue
Compatibilité	Fichier compatible avec sa plage braille

UNIMARC et les livres numériques

231 .. \$aFichier texte\$bEPUB\$c3.0\$dformat fixe

231 .. \$i 11 \$2onix196

231 .. \$i 22 \$2onix196

231 .. \$i 41 \$2onix196

231 .. \$i 52 \$2onix196



Type, format, version du format
EPUB 3.0 (format fixe)



Information sur l'accessibilité du fichier numérique

11 = navigation dans la table des matières
22 = balisage de la langue fournie
41 = Navigation dans la liste des pages
52 = Tout contenu non décoratif accessible aux utilisateurs privés de la vue



La zone 231 a le statut « Provisoire »

RDA-FR et les livres numériques

Besoin utilisateur	Entité RDA-FR	Attribut RDA-FR
Format	Manifestation	Format d'encodage Ex : « EPUB 3.0 » « DAISY 3.0 »
Fonctionnalités du livre numérique	Manifestation	Pas d'élément dédié

Trouver un livre « DYS »



Enzo,
Père de Maël, 9 ans,
dyspraxique

« Mon fils va étudier en classe
ce livre.

Je voudrais lui trouver une
adaptation de cette édition avec
une mise en page aérée et des
aides à la lecture : des lignes
surlignées, des syllabes
colorées, etc.

Un fichier texte compatible avec
l'outil Cartable fantastique
conviendrait aussi »



Lien vers la source

Adaptation
complète

Accessibilité

Lisibilité améliorée
(accessibles aux
DYS)

Mise en page

Interligne double,
texte aligné à gauche

Aides au déchiffrage

Aides au décodage,
repères visuo-
spatiaux

Accessibilité

Livre numérique
accessible

Fonctionnalité

Mise en page
modifiable

Compatibilité

Fichier lisible avec
Cartable fantastique

UNIMARC et les livres « DYS »



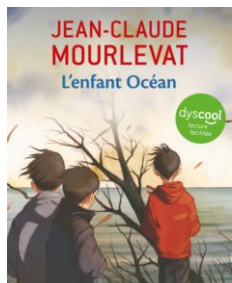
003 <http://catalogue.bnf.fr/ark:/12148/cb47561832m>

205 .. \$a [Éd.] syllabée

214 .0 \$a Clermont-Ferrand \$c la Poule qui pond \$d DL 2024



Mention d'édition
Type d'accessibilité



003 <http://catalogue.bnf.fr/ark:/12148/cb473191803>

200 1. \$a L'enfant Océan - Version Dyscool - Roman adapté aux Dys - Dès 9 ans

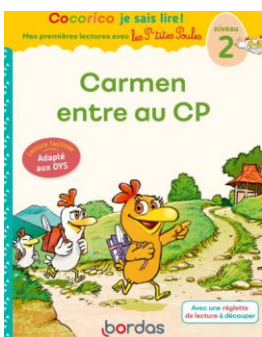
225 1. \$a Dyscool



Titre
Type d'accessibilité



Collection
Type d'accessibilité



003 <http://catalogue.bnf.fr/ark:/12148/cb47220485h>

300 .. \$a Adapté aux DYS

330 .. \$a [...] Une mise en page aménagée (typographie, espacement des lettres, surlignage) Division du texte selon les unités de sens Couleurs de repérage des personnages et pronoms Alignement des légendes et ajouts des visuels des personnages devant leurs dialogues. [...] \$2 éditeur



Note générale
Type d'accessibilité



Résumé
Aides aux déchiffrage

RDA-FR et les livres « DYS »

Besoin utilisateur	Entité RDA-FR	Attribut RDA-FR
Type d'accessibilité	Oeuvre Expression	Public destinataire Ex : « Dyslexiques » Point d'accès Ex : « Joly, Fanny (1954-....) Opération mémé. Version adaptée. Français. Texte noté »
Mise en page ; Aides au déchiffrage	Manifestation	Pas d'élément dédié
Lien vers l'édition source (cas de l'adaptation)	Manifestation	Relations entre manifestations (partie non publiée)

- 1- Livres accessibles et adaptés, de quoi parle-t-on ?
- 2- Les collections accessibles à la BnF
- 3- Recueil des besoins pour le Portail national de l'édition accessible et adaptée (PNEAA) : quels enseignements pour les données d'accessibilité ?
- 4- Quelles perspectives d'évolution pour les catalogues ?

Une évolution nécessaire pour bien décrire l'accessibilité

Catégories d'informations attendues :

- Type d'accessibilité
- Partie du document accessible
- Écart par rapport au document source
- Mise en page
- Aides à la lecture
- Modalité de rédaction
- Structuration du document
- Compatibilité avec un mode de lecture



Travaux en cours :

- Réflexion en cours sur l'évolution de RDA-FR (modélisation, ajout d'exemples dans la documentation, ajouts d'attributs à l'étude)
- Réflexion en cours sur l'évolution d'UNIMARC (Liens avec le [Metadata Accessibility Network](#) de l'IFLA)

Accessibilité et modélisation dans RDA-FR : l'exemple du FALC

Colombani, Laëtitia (1976-). La tresse : roman



Français.
Texte noté



version FALC. Français.
Texte noté. (Perry)

OU ?

Colombani, Laëtitia (1976-).
La tresse : roman



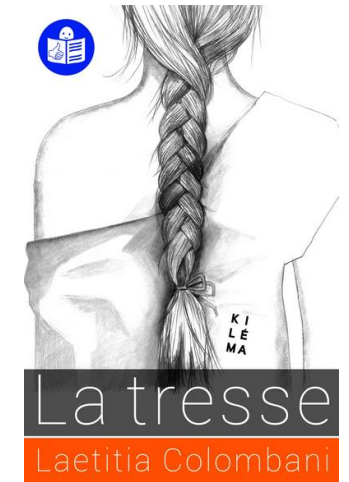
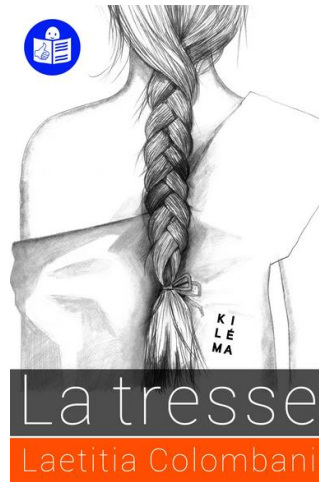
Français.
Texte noté



Perry, Julie. La tresse.



Français.
Texte noté



Réflexions sur l'affichage et la recherche

Un constat :

Les données d'accessibilité sont difficiles à comprendre pour le public.
Comment les afficher?

➔ Travaux du PNEAA : de nouveaux tests utilisateurs à venir

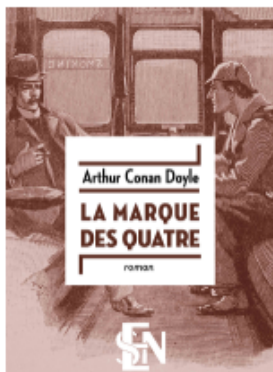
➔ Travaux d'EDRLab :

- [Recommandations pour l'affichage des métadonnées d'accessibilité](#) (2025), publiés sur LINA25
 - En lien avec le W3C ([Publishing Community Group](#))
 - Identification de 3 catégories essentielles :
 - **Lisibilité**
 - **Points de repères**
 - **Règles d'accessibilité**
- Un prototype d'affichage

 **Livre Numérique
Accessible 2025**



Un epub redistribuable accessible



La Marque des quatre

Arthur Conan Doyle

La Marque des quatre ou Le Signe des quatre (The Sign of Four en version originale) est la deuxième aventure de Sherlock Holmes, écrite en 1889 par Arthur Conan Doyle et publiée en 1890. Ennuyé par le manque d'enquêtes, Sherlock Holmes s'adonne à la consommation de drogues pour s'occuper, ainsi qu'à diverses activités ennuyeuses, sous le regard de son colocataire, le docteur John Watson.

Publié en 2020 par le SNE

Format EPUB Protégé par LCP

ISBN 9780000000000

318 pages

Disponible

Lisibilité

L'affichage peut être adapté.

Lisible en en braille ou voix de synthèse.

Points de repère

Référence à la pagination du livre imprimé 9780000000000.

Table des matières.

► **Autres informations d'accessibilité**

Merci de votre attention!

Pour toute question ou pour participer à la réflexion sur les métadonnées d'accessibilité :



<https://grist.numerique.gouv.fr/o/pneaa-bnf/forms/uZVp1sW9vc3Uy46KJMHJfA/4>



cecile.cecconi@bnf.fr