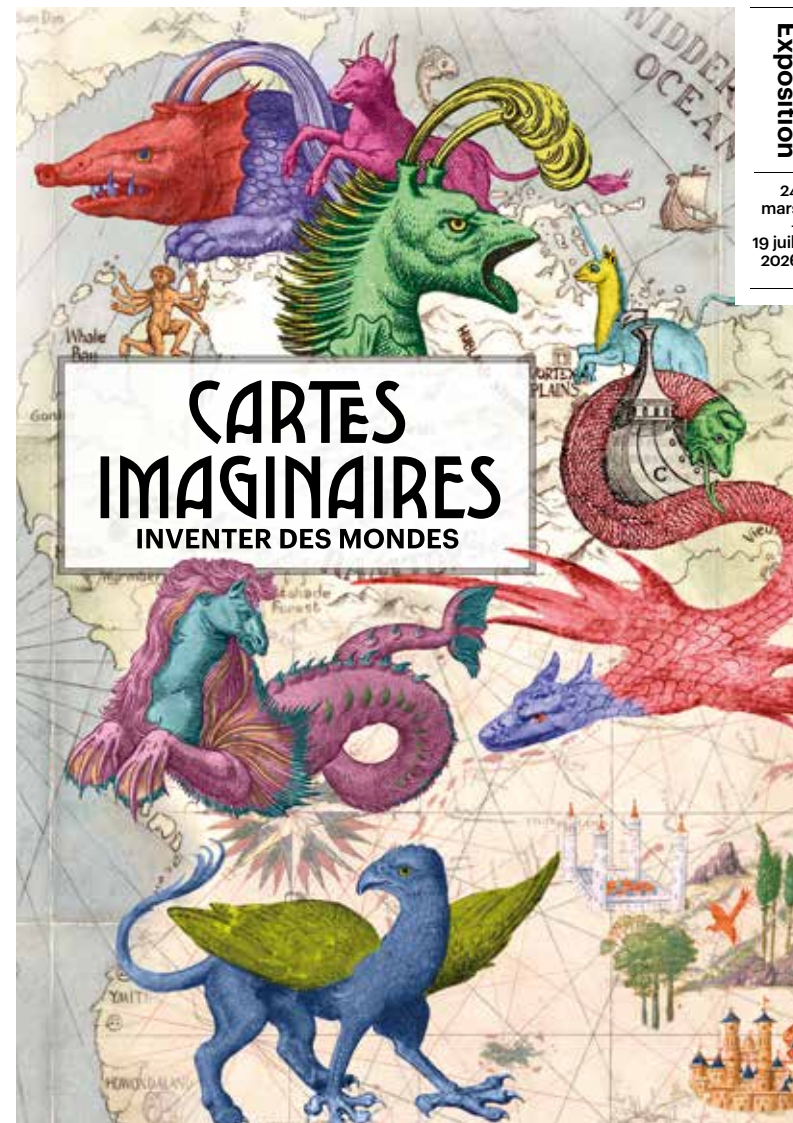




Exposition

24 mars
19 juil.
2026



Dessine ton monstre!



François de Belleforest, d'après Sebastian Münster, *La Cosmographie universelle de tout le monde*, détail, 1575. BnF

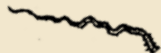
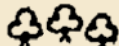
Parcours de visite | Niveau Primaire



Jo Lowrey, *Geographical Guide to a Man's Heart - Geographical Guide to a Woman's Heart*, McCalls Magazine, New York, 1960. BnF

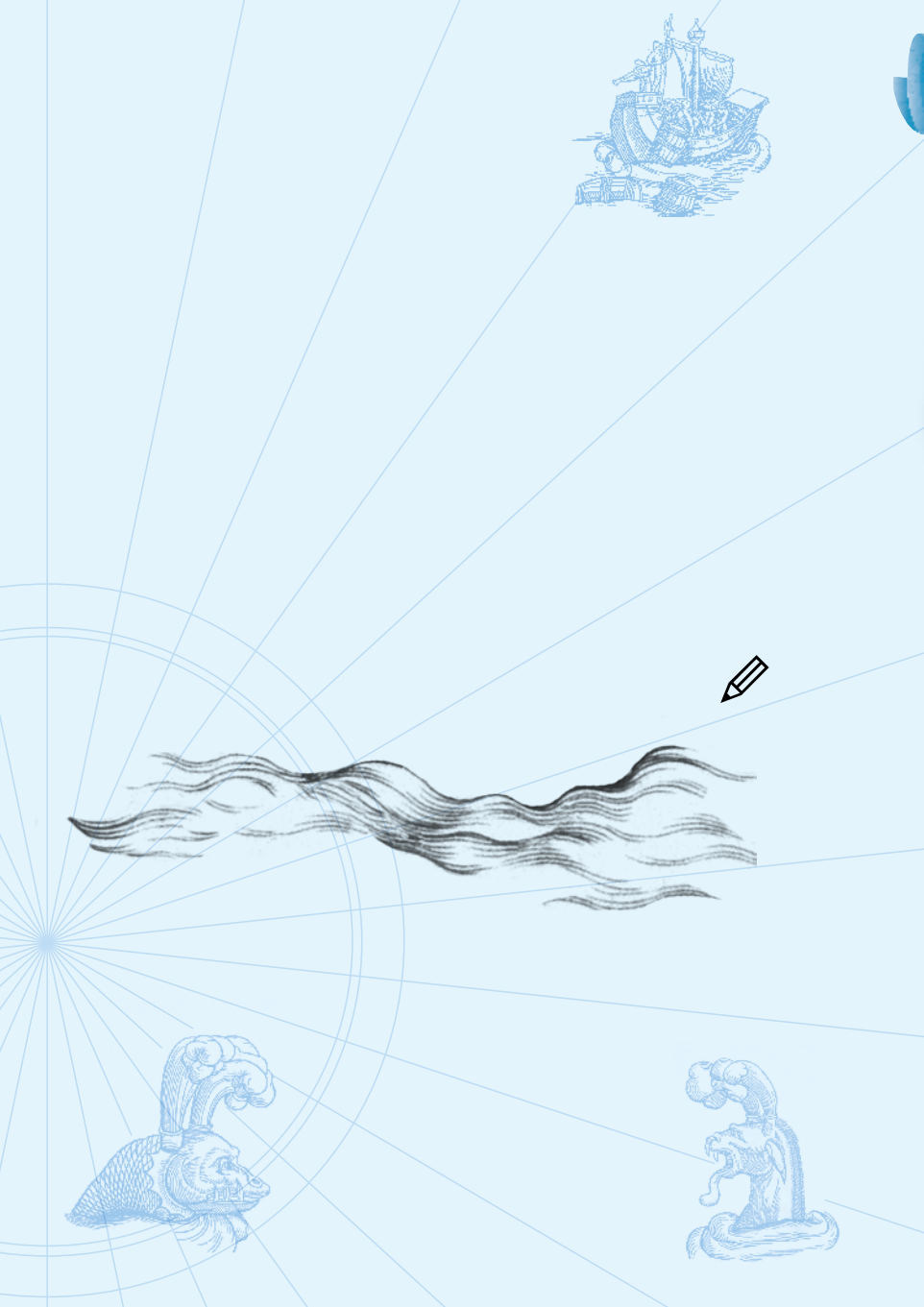


**Dessine ton
île au trésor!**
Place montagnes,
arbres, fleuves...
et ton trésor!

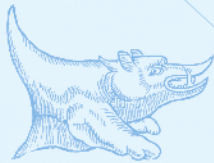
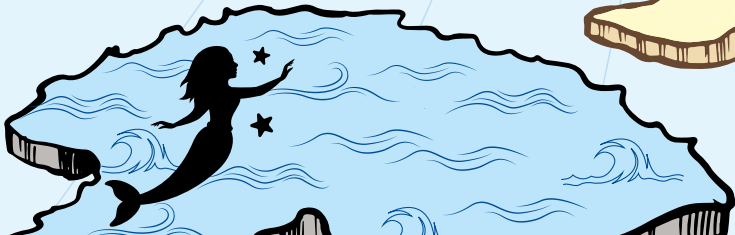
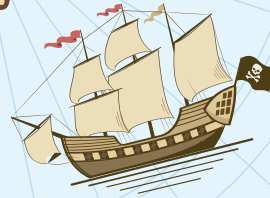
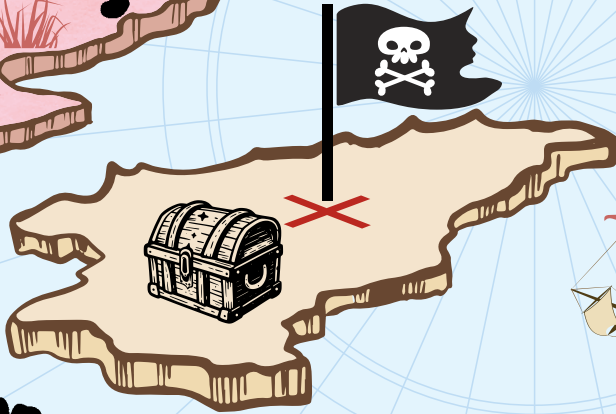
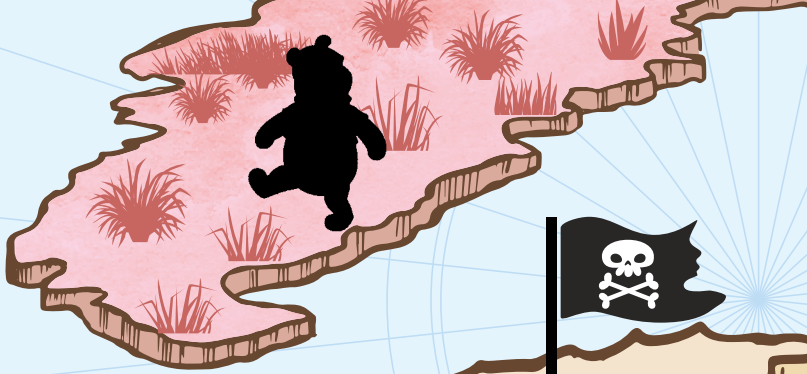


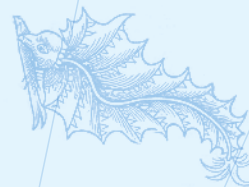
**Dessine
et nomme
tes territoires
du cœur!**

Couverture : BnF, direction
de la Communication, 2026
Conception Service EAC sous la
direction de Catherine Schneider,
Direction des Publics. Conception
graphique : Ursula Held.
Sans mention contraire,
les présentés dans ce support
proviennent de la BnF © BnF, 2026



Jean-François Janinet, *Costume d'une reine des Amazones*, 1788. BnF





Sylvie Selig, 97 dessins réalisés sur un exemplaire du *Petit atlas national des départements de la France et de ses colonies* (1835): « Finistère ». 2024-2025. BnF