

# Iconographie

## Henri Rivière,

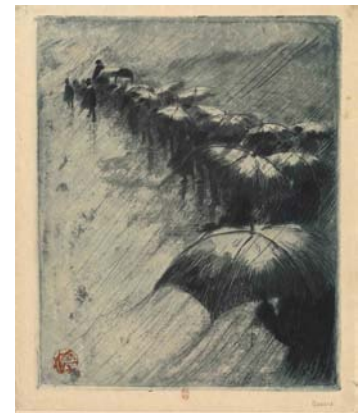
### entre impressionnisme et japonisme



Henri Rivière, *Partie funèbre*, 1884  
Eau-forte, aquarelle et pointe sèche,  
25 x 19,6 cm  
Dation H. Rivière, 2006  
BnF, département des estampes et de la  
photographie  
© ADAGP



Henri Rivière, *La Baie des trépassés*, 1885  
Eau-forte, aquarelle et pointe sèche,  
14,5 x 22,9 cm  
Dation H. Rivière, 2006  
BnF, département des estampes et de la  
photographie  
© ADAGP



Henri Rivière, *L'Enterrement aux parapluies*,  
1885  
Eau-forte et aquarelle, 21 x 13,5 cm  
Dation H. Rivière, 2006  
BnF, département des estampes et de la  
photographie  
© ADAGP



Henri Rivière, *Le Boqueteau à Loguivy : étude de lumière*,  
vers 1898  
2 aquarelles d'une série de 14,16 x 33 cm  
Dation H. Rivière, 2006  
BnF, département des Estampes et de la photographie  
© ADAGP



Henri Rivière, *Vanneuses (Loguivy)*, planche n°  
34 de la série « Paysages bretons », 1891, 1914  
Gravure sur bois, 23 x 35 cm  
Dation H. Rivière, 2006  
BnF, département des estampes et de la  
photographie  
© ADAGP



Henri Rivière, *Vague mer montante (plage de  
la Garde-Guérin)*, planche n° 3 de la série « La  
mer, études de vagues », 1890  
Gravure sur bois, 23 x 35 cm  
Dation H. Rivière, 2006  
BnF, département des estampes et de la  
photographie  
© ADAGP



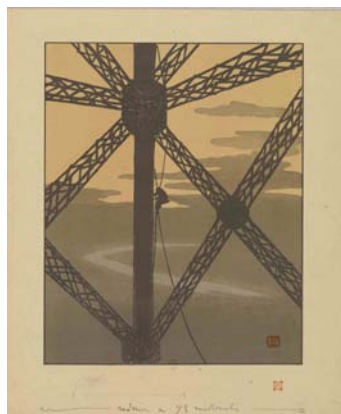
Henri Rivière, *Vague frappant contre le rocher  
et retombant en arceau (pointe de Leidé)*,  
planche n° 7 de la série « La mer, études de  
vagues », 1892, 1914  
Gravure sur bois, 23 x 35 cm  
Dation H. Rivière, 2006  
BnF, département des estampes et de la  
photographie  
© ADAGP



Henri Rivière, *Loguivy, premier quartier dans la brume. Landiris, septembre 1900*  
Aquarelle, 33,5 x 22,8 cm  
Dation H. Rivière, 2006  
BnF, département des estampes et de la photographie  
© ADAGP



Henri Rivière, *De Notre-Dame*, planche n° 9 de la série « Les trente-six vues de la Tour Eiffel », 1902  
Lithographie, 20 x 17 cm  
Dation H. Rivière, 2006  
BnF, département des estampes et de la photographie  
© ADAGP



Henri Rivière, *Le peintre dans la tour*, planche n° 36 de la série « Les trente-six vues de la Tour Eiffel », 1902  
Lithographie, 20 x 17 cm  
Dation H. Rivière, 2006  
BnF, département des estampes et de la photographie  
© ADAGP



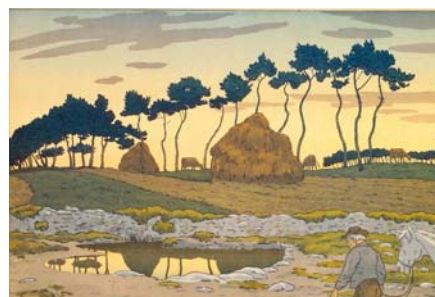
Henri Rivière, *Arbres sous l'averse*, 1907  
5<sup>e</sup> état sur 5  
Eau-forte, vernis mou et molette de ciseleur  
22,8 cm x 34,1 cm  
Dation H. Rivière, 2006  
BnF, département des Estampes et de la photographie  
© ADAGP



Henri Rivière, *La clairière*, affiche pour la vente d'estampes décoratives éditées par Eugène Verneau et annonce de la souscription pour « Les Aspects de la nature » d'Henri Rivière, 1897  
Lithographie, 166 x 120 cm  
BnF, département des estampes et de la photographie  
© ADAGP



Henri Rivière, *Du haut des tours de Notre-Dame*, planche n° 7 de la série « Paysages parisiens », 1900  
Lithographie, 52,5 x 82 cm  
Legs H. Rivière, 1954  
BnF, département des estampes et de la photographie  
© ADAGP

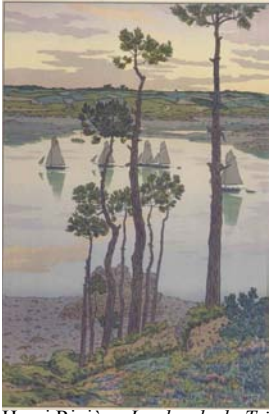


Henri Rivière, *Le Crépuscule*, planche n° 8 de la série des « Aspects de la nature », 1898  
Lithographie, 54,8 cm x 83 cm  
BnF, département des Estampes et de la photographie  
© ADAGP

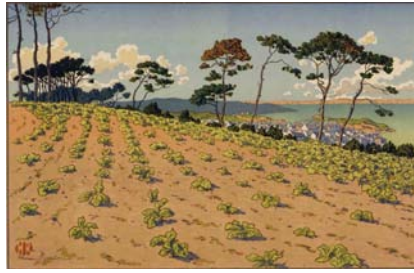


Henri Rivière, *L'aube*, planche n° 126 de la série « La féerie des heures », 1901  
Lithographie, 24 x 60 cm  
Dation H. Rivière, 2006  
BnF, département des estampes et de la photographie  
© ADAGP





Henri Rivière, *Les bords du Trieux au crépuscule*, planche n° 6 de la série « Le Beau pays de Bretagne », 1903  
Lithographie, 35 x 23 cm  
Legs H. Rivière, 1954  
BnF, département des estampes et de la photographie  
© ADAGP



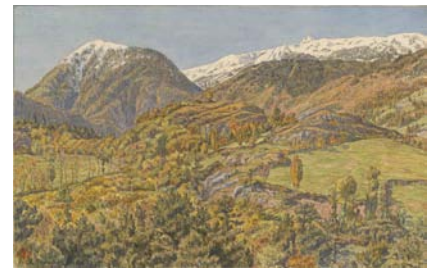
Henri Rivière, *Douarnenez vu de la route du Ris*, planche n° 17 de la série « Le Beau pays de Bretagne », 1914  
Lithographie, 23 x 35 cm  
Legs H. Rivière, 1954  
BnF, département des estampes et de la photographie  
© ADAGP



Henri Rivière, *Basilique d'Assise*, 1914  
Gravure sur bois, 22 x 37,5 cm  
Dation H. Rivière, 2006  
BnF, département des estampes et de la photographie  
© ADAGP



Henri Rivière, *Camaret*, juillet 1904  
Aquarelle, 41 x 26 cm  
Legs H. Rivière, 1954  
BnF, département des estampes et de la photographie  
© ADAGP



Henri Rivière, *Ax-les-Thermes*, octobre 1914  
Aquarelle, 26 x 41 cm  
Legs H. Rivière, 1954  
BnF, département des estampes et de la photographie  
© ADAGP



Henri Rivière, *Paris*, [vue depuis le balcon du 29 boulevard de Clichy], juillet 1934  
Aquarelle, 26 x 41 cm  
Dation H. Rivière, 2006  
BnF, département des estampes et de la photographie  
© ADAGP



Henri Rivière, *Paris*, [vue depuis le balcon du 29 boulevard de Clichy], vers 1934  
Aquarelle, 44 x 32 cm  
Dation H. Rivière, 2006  
BnF, département des estampes et de la photographie  
© ADAGP



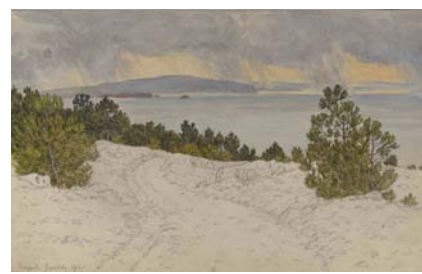
Henri Rivière, *Fresnay-le-long*, mai 1922  
Aquarelle, 19 x 26 cm  
Dation H. Rivière, 2006  
BnF, département des estampes et de la photographie  
© ADAGP



Henri Rivière dans son atelier, mai 1925  
Photographie anonyme  
BnF, département des estampes et de la  
photographie



Henri Rivière, *Buis-les-Baronnies*, 6 novembre  
1944  
Aquarelle, 26 x 41 cm  
Dation H. Rivière, 2006  
BnF, département des estampes et de la  
photographie  
© ADAGP



Henri Rivière, *Morgat*, juillet 1915  
Aquarelle inachevée, 26 x 41 cm  
Dation H. Rivière, 2006  
BnF, département des estampes et de la  
photographie  
© ADAGP